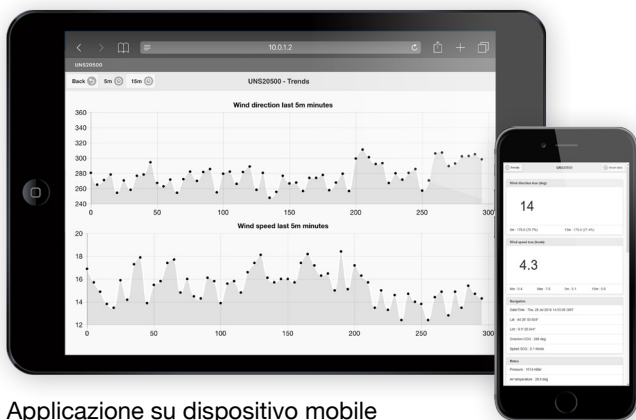




UNS20500

Sailing Support System



Applicazione su dispositivo mobile

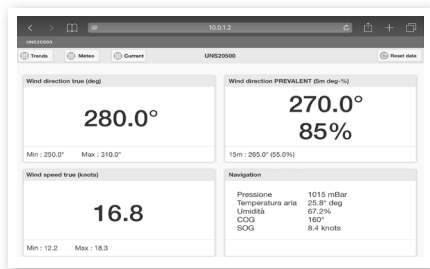


Il **SAILING SUPPORT SYSTEM** è un sistema integrato per la lettura e l'analisi del vento espressamente studiato per i campi di regata. Favorisce la definizione della tattica indicando direzione e velocità del vento reale, prevalente (5-15 min) e vettoriale. Tutti i dati raccolti vengono visualizzati su dispositivi portatili tramite una connessione Wi-Fi e registrati per analisi post regata.

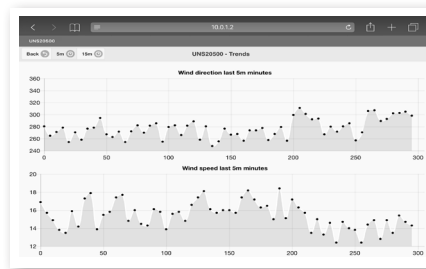
The **SAILING SUPPORT SYSTEM** is an integrated wind analysis system specifically designed for regattas. It helps the definition of tactics indicating true wind direction and speed, prevailing wind speed and direction (5-15 min) and vector speed and direction. All data collected are displayed on portable devices using Wi-Fi connection and recorded for post regatta analysis.



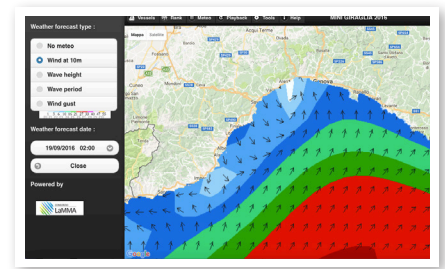
Connettori / <i>Connectors</i>	No.1 x M12 5pin per VSG40065
	No.1 Micro USB per alimentazione / <i>for power supply</i>
Ingresso / <i>Input</i>	NMEA0183
Connessione / <i>Connection</i>	Wi-Fi
Alimentazione / <i>Power supply</i>	12-24 V < 500mA
Dimensione / <i>Dimension</i>	180 x 130 x 77mm
Materiale cassa / <i>Case material</i>	Polycarbonato / <i>Polycarbonate</i>
Ambiente / <i>Environment</i>	0 +55°C - IP67
Funzionalità / <i>Functionality</i>	Direzione e velocità del vento apparente / <i>Apparent wind direction and speed</i> Direzione e velocità del vento reale / <i>True wind direction and speed</i> Temperatura dell'aria / <i>Air temperature</i> Temperatura dell'aria percepita / <i>Wind chill</i> Pressione barometrica / <i>Barometric pressure</i> Umidità relativa / <i>Relative umidity</i> GPS - Global Positioning Systems



Schermata dati
Data interface



Schermata grafici
Graphics interface



Schermata meteo
Weather interface

Applicazione / *Application*

